

Infoavond Nij Begun

8 oktober 2025

Glimmen, Noordlaren & Onnen

GRUNNEGER
POWER

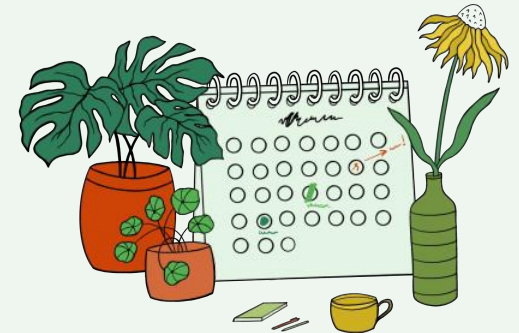
A scenic landscape featuring a winding asphalt road in the foreground, bordered by white wooden fences. The road curves through a lush green field. In the background, a stone bridge with two arches spans a small stream. A vibrant rainbow arches across the sky, which is filled with dramatic, dark clouds. The overall scene is bright and colorful, suggesting a clear day after a storm.

**Plannen om je huis te isoleren of
recent al stappen gezet?
Dan zit je hier goed!**

**GRUNNEGER
POWER**

Agenda

1. **Duurzaam Glimmen, DC Noordlaren en Duurzaam Onnen**
2. **Grunneger Power**
3. **Doel van deze infoavond**
4. **Uitleg over Nij Begun**
5. **Vragen**



Warmtescanonderzoek

Jan van Veen en Niels Jensen

Al 100 woningen bezocht

- Scan
- Keukentafelgesprek
- Rapportage

Aanmelden via:

info@duurzaamglimmen.nl





Contact: dorpscooperatie@noordlaren.eu

DC Noordlaren

Opwekcoöperatie Duurzaam Onnen

- Beheren van een zonnedak, 252 panelen
- Stimuleren van biodiversiteit via kennisoverdracht en inspiratie
- Ondersteuning bij isolatiemaatregelen
- Informatie over subsidies, thema avonden
- Inventarisatie behoeften

Contact: duurzaamonnen@gmail.com



2. Grunneger Power

Even voorstellen...

- **Grootste energiecoöperatie van Groningen**
- **Bestaan sinds 2011 (14 jaar), ruim 3.400 leden**
- **Coöperatieve vereniging en maatschappelijke onderneming**
- **Energie opwekken en toffe, groene projecten doen!**
- **Opkomen voor invloed van Grunnegers op energie en verduurzaming**
- **Bewoners helpen met het verduurzamen én vergroenen van hun huis, buurt of dorp**

**'t Liefst samen, 't liefst
lokaal in Grunn!**



GRUNNEGER
POWER



stichting
Paddepoel **Energie**iek

DG **DUURZAAM**
GLIMMEN



ENERGIETEAM
HUNZE
STARK



OC
DUURZAAM
ONNEN



Duurzaam
Helpman

Energieiek Maarwold



DUURZAAM
| OOSTERPARK |



GR **ENSTE BUURT**
NOORDERPLANTSOEN



DUURZAAM
HAREN

PICCARDTHOF

DC Noordlaren

3. Doel van deze infoavond

Waarom deze infoavond?

- **Kennismaken met maatregel 29 van Nij Begun**
- **Wegwijs maken:** waar kun je terecht met vragen?
- **Laagdrempelige informatie over isolerende en ventilerende maatregelen**
- **Geluiden van bewoners opvangen**
 - Uitgewerkt door: het Ministerie van BZK (Binnenlandse Zaken en Koninkrijksrelaties), de provincie, de 10 Groningse en 3 Drentse gemeenten
 - Klankbordgroep voor advies en toetsing: o.a. Grunneger Power

4. Uitleg over Nij Begun

A banner is mounted on a brick wall. The banner has a dark blue top section with the text 'NU BEGUN' in white, bold, sans-serif capital letters. Below the dark blue section are two horizontal stripes: a light green one and a light blue one. The banner is partially obscured by a white speech bubble graphic on the left and a blurred green plant on the right.

NU
BEGUN

Nij Begun

- **Programma Rijksoverheid om 'ereschuld' in te lossen**
- **Herstel en betere toekomst voor Groningen en Noord-Drenthe**
- **50 maatregelen:**
 - Schadeherstel en versterking
 - Welzijn en economisch perspectief
 - Verduurzaming



Maatregel 29: Isolatieaanpak

- **Groningen en Noord-Drenthe willen de eerste regio in Nederland zijn die aardgasvrij wordt**
- **Subsidie voor isolatie- en ventilatiemaatregelen voor woningen**
- **€1,65 miljard voor Groningen en 3 noordelijke Drentse gemeenten**
- **Voordelen van isoleren en ventileren:**
 - Besparen op je energieverbruik en -kosten
 - Meer comfort
 - Gezond binnenklimaat

Openstelling en looptijd subsidie

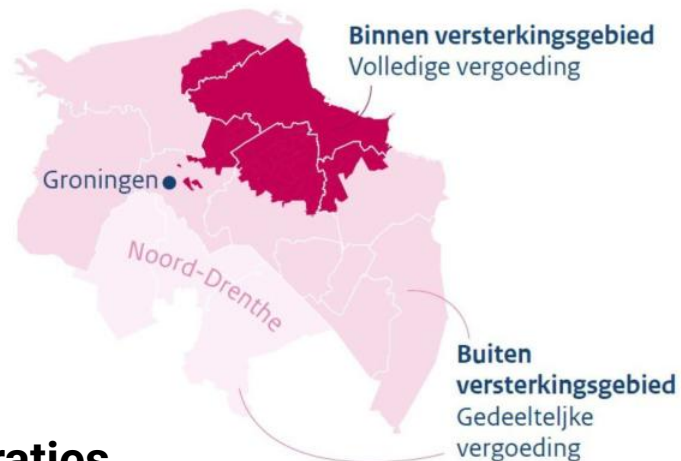
- **Van juni 2025 t/m 1 oktober 2026:** terugwerkende kracht (genomen maatregelen vanaf 25 april 2023 tot 3 juni 2025)
- **Van september 2025 tot september 2026:** openstelling gefaseerd
 - Per maand komen er meerdere postcodes vrij
 - Wanneer ben jij aan de beurt? Postcodecheck via: isolatie.nijbegun.nl
 - Eerder beginnen? Dan schiet je zelf de kosten voor
- **Je kunt tot mei 2035 subsidie aanvragen**

Hoeveel subsidie?

- **Woningen binnen versterkingsgebied**
→ 100%, max. €40.000
- **Woningen buiten versterkingsgebied***
→ 50%, max. €20.000
- **Speciale uitwerkingen voor woningcorporaties, particuliere verhuurders en VvE's**

Subsidie voor isolatie van huizen

Binnen en buiten het versterkingsgebied



**Uitzondering voor verzamelinkomen tot 140% van het sociaal minimum*

Wat valt onder de subsidie?

Isolatie- en ventilatiemaatregelen

- ✓ Spouwmuurisolatie
- ✓ Zolder- of vlieringisolatie
- ✓ Binnen- of buitengevelisolatie
- ✓ HR++ glas zonder kozijnen
- ✓ Monumentenglas of vacuümglas (let op: alleen bij monumenten)
- ✓ Voorzetbeglazing of achterzetbeglazing
- ✓ Kozijnpaneel, deurisolatie en/of geïsoleerde deur
- ✓ Natuurlijke ventilatie (type A)
- ✓ Mechanische ventilatie (type C+)
- ✓ Decentrale balansventilatie (type D)
- ✓ Centrale balansventilatie (type D) (let op: alleen bij monumenten)
- ✓ Vloerisolatie
- ✓ Dakisolatie
- ✓ Kierdichting

Doe-het-zelf ook mogelijk & extra mogelijkheden voor bio-based isoleren

Subsidie gebaseerd op **vaste tarieven** voor werkzaamheden

Routes naar subsidie

- **Met een gratis opgesteld isolatieplan**
- **Isolatieplan niet verplicht:** bouwjaar tussen 1 januari 1965 en 31 december 1991 én je huis is geen monument én de kosten van alle maatregelen blijven onder de €10.000. Zie isolatie.nijbegun.nl voor alle voorwaarden
- **Aanpak voor iedereen die dat nodig heeft, individueel of collectief**
- **Subsidie hoef je niet zelf voor te financieren**
- **1 loket, ook voor eventuele lening van het Nationaal Warmtefonds**
→ Kijk voor meer informatie op: www.warmtefonds.nl

Stappenplan

1. **Doe de postcodecheck op isolatie.nijbegun.nl:** Check de hoogte van je subsidie en wanneer je aan de beurt bent
2. **Maak een afspraak met een isolatieadviseur voor een isolatieplan**
3. **Bepaal welke maatregelen je wilt uitvoeren**
4. **Vraag je subsidie aan via SNN**
5. **Aanvraag akkoord? 2 jaar de tijd om de maatregelen uit te voeren**
→ Werk met een bedrijf dat is aangesloten bij Nij Begun, zie www.nijbegun.nl/themas/isolatieaanpak/bedrijven

Doe-het-zelfen? Vraag subsidie aan als de werkzaamheden zijn afgerond met behulp van foto's en bonnetjes

Gratis ondersteuning

Isolatieondersteuner aanvragen via isolatie.nijbegun.nl

- Het vinden van een isolatieadviseur
- Meedenken over de betaling
- Het kiezen van de maatregelen
- Ondersteunen bij het aanvragen van subsidie
- Het kiezen van een bedrijf dat het werk doet
- Nazorg geven na het uitvoeren van de maatregelen

Jouw gids voor een **goed geïsoleerd** en comfortabel huis mét
50% of 100% subsidie

Check jouw postcode

En zie meteen of je in het subsidiegebied woont en wanneer je de subsidie kunt aanvragen.

Postcode

Huisnr.

Toevoeging

Check

Coöperatieve ondersteuning

- **We werken met de gemeente en de ondersteunende partijen aan de structurele inzet van buurt- en dorpsinitiatieven, vrijwillige energiecoaches en Grunneger Power**
- **Zodat deze een betekenisvolle bijdrage, lokaal en dichtbij de inwoners, kunnen hebben**
- **Meer informatie hierover volgt**

Op de hoogte blijven? Word gratis lid!

Als lid van Grunneger Power:

- Ontvang je onze nieuwsbrief en blijf je op de hoogte van ontwikkelingen
- Heb je invloed en zeggenschap
- Draag je bij aan een eerlijk duurzaam Grunn

Scan de QR-code of ga naar

grunnegerpower.nl/aanmelden





5. Vragen

GRUNNEGER



**Bedankt voor jullie komst en betrokkenheid.
We doen het samen!**